



Grebe  **Immobilien**

Maisonette mit Sauna über den Dächern von Zossen!

Bahnhofstraße 25, 15806 Zossen



Kaltmiete
1.400,00 €



Zimmer
4



Etage
4



Wohnfläche
140 m²



OBJEKTDATEN

Immobilienart: Wohnung zur Miete

Immobilientyp: Wohnung

Baujahr: 1905

Kaltmiete: 1.400,00 €

Nebenkosten: 320,00 €

Warmmiete: 1.720,00 €

Heizungsart: Zentralheizung

Befeuerungsart: Gas

Bezugsfrei ab: 05.01.2026

Haustiere : Nein

Wohnfläche: 140,00 m²

Nutzfläche: 160,00 m²

Etagenanzahl: 4

Zimmer: 4

Einbauküche: Ja

Schlafzimmer: 2

Badezimmer: 2

Bad: Wanne, Dusche, Fenster

Gästetoilette: Ja

Fenster: Holz, Kunststoff

Objektzustand: gepflegt

Boden : Parkett

Energieausweis

Energieausweis: vorhanden

Energieausweistyp: Verbrauch

Endenergieverbrauch: 100.00 kWh/(m²*a)

Energieeffizienzklasse: D

Wesentlicher Energieträger: GAS

OBJEKTBESCHREIBUNG

Willkommen über den Dächern von Zossen: Diese großzügige Maisonettewohnung in der Bahnhofstraße 25 vereint historischen Charme mit modernem Wohnkomfort und das auf beeindruckenden 140m² Wohnfläche. Das 4. Zimmer ist ein Durchgangszimmer, daher ideal als Homeoffice. Die Wohnung ist ideal für die kleine Familie für bis zu 3 Personen.

Die Wohnung erstreckt sich über zwei Ebenen im Dachgeschoss eines charmanten Altbaus, der umfassend kernsaniert wurde. Sie befindet sich in sehr gepflegtem Zustand und überzeugt mit viel Licht, Weitblick und einer angenehm ruhigen Wohnatmosphäre.

Große Fensterflächen lassen viel Tageslicht herein, die Holzfenster wurden teilweise durch pflegeleichte Kunststofffenster ersetzt, eine Kombination aus Modernität und Altbau-Charme. Der gepflegte Parkettboden, ein gemütlicher Kamin und dezente Einbauschränke sorgen für ein durchdachtes und zugleich wohnliches Ambiente.

Ein echter Hingucker ist die hauseigene Sauna.

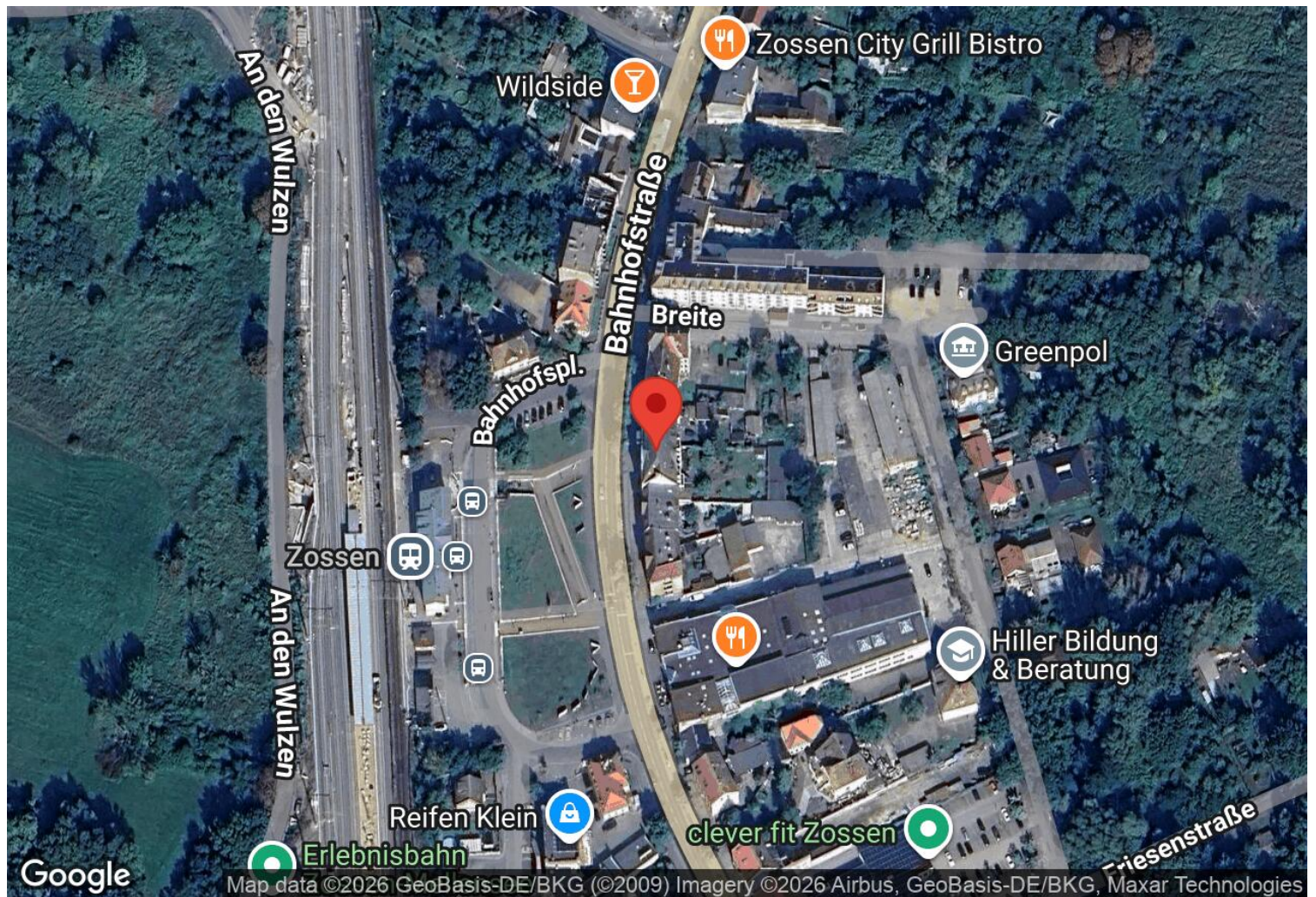
Das großzügige Bad ist mit Tageslicht, Dusche und Badewanne ausgestattet. Beheizt wird die Wohnung über eine moderne Gasheizung, die vor rund zehn Jahren installiert wurde. Auch das Dach wurde im selben Zeitraum erneuert.

Der Außenbereich bietet die Möglichkeit zur Gartennutzung, ideal für entspannte Stunden im Grünen. Die Balkone werden aktuell saniert und bieten künftig einen zusätzlichen Aufenthaltsort an der frischen Luft mit fesselndem Weitblick.

Die Lage direkt gegenüber dem Bahnhof macht diese Wohnung besonders attraktiv für Pendler, gleichzeitig bietet sie durch ihre großzügige Raumaufteilung und die ruhige Wohnanlage auch Familien ein ideales Zuhause.

OBJEKTDDETAILS

- Maisonette über zwei Etagen
- Ca. 140m² Wohnfläche
- Wohnzimmer, Schlafzimmer, Kinderzimmer und Durchgangszimmer als Homeoffice
- Tageslichtbad mit Dusche und Wanne
- Einladende Sauna
- Gemütlicher Kamin
- Gepflegter Parkettboden
- Dezente Einbauschränke
- Holzfenster, teilw. Kunststofffenster
- Gartenmitbenutzung
- Balkon
- Helle, ruhige Räume
- Sehr guter Zustand



Bahnhofstraße 25, 15806 Zossen

Die über 20.000 Einwohner zählende, von Wäldern und Seen umgebene Stadt Zossen gehört zum Landkreis Teltow-Fläming. Jeder der zehn Ortsteile bietet Ihnen zahlreiche Möglichkeiten, Ihre Freizeit zu gestalten. Zugleich wohnen Sie nicht weit entfernt von Berlin und Potsdam.

In die Stadtzentren von Berlin und Potsdam fahren Sie mit dem Auto in weniger als einer Stunde. Der Berliner Ring (Abfahrt Rangsdorf) bzw. die A 13 nach Dresden (Abfahrten Mittenwalde und Ragow) sind in ungefähr zehn Minuten erreichbar.

Der Bahnhof Zossen befindet sich gegenüber vom Haus und ist fußläufig schnell zu erreichen.

Zweimal stündlich verkehrt ein Regionalzug nach Berlin, die Fahrzeit beträgt ungefähr 45 Minuten und lediglich 20 Minuten zum Flughafen BER.

Im Umkreis finden Sie eine Vielzahl von Seen, die Sie zum Baden, Angeln oder zum Wasserski und Wakeboarden einladen. Sie können die Natur beim Wandern, während einer Fahrradtour, einer Draisinenfahrt oder auch beim Klettern im Kletterwald Kallinchen erkunden. Über das Jahr verteilt hat Zossen viele Veranstaltungen zu bieten.

SONSTIGES

Wir freuen uns auf Ihre Anfrage und den gemeinsamen Besuch der angebotenen Wohnung.

Elian Escudero

GREBE CONSULT Immobilien e.Kfm.
Immobilienmakler in Brandenburg und Berlin

Platz für Ihre Notizen:

BILDERGALERIE



Grebe  Immobilien

4. Etage



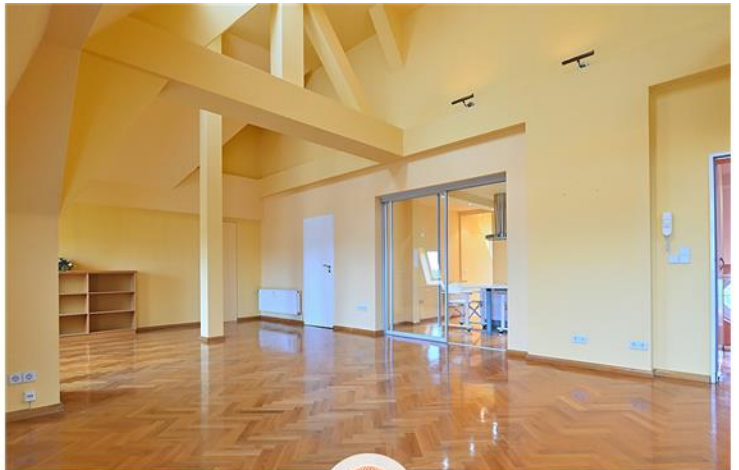
Grebe  Immobilien

Wohnzimmer Bild 1



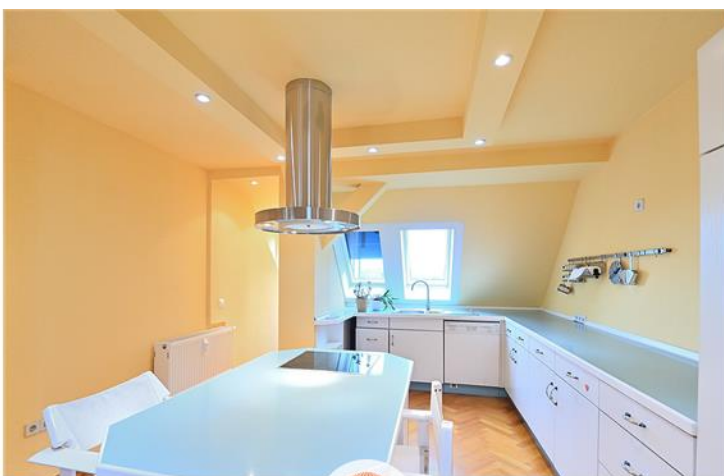
Grebe  Immobilien

Wohnzimmer Bild 2



Grebe  Immobilien

Wohnzimmer Bild 3



Grebe  Immobilien

Küche Bild 1



Grebe  Immobilien

Küche Bild 2

BILDERGALERIE



Grebe Immobilien

Balkon mit Weitblick



Grebe Immobilien

Fitnessraum mit...



Grebe Immobilien

...Sauna!



Grebe Immobilien

Seperater Bereich Bild 1



Grebe Immobilien

Seperater Bereich Bild 2



Grebe Immobilien

Tageslichtbad mit Dusche...

BILDERGALERIE



Grebe Immobilien

...und Wanne



Grebe Immobilien

Schlafzimmer Bild 1



Grebe Immobilien

Schlafzimmer Bild 2



Grebe Immobilien

Aufgang nach oben



Grebe Immobilien

Blick auf das Wohnzimmer



Grebe Immobilien

Arbeitszimmer Bild 1

BILDERGALERIE



Grebe Immobilien

Arbeitszimmer Bild 2



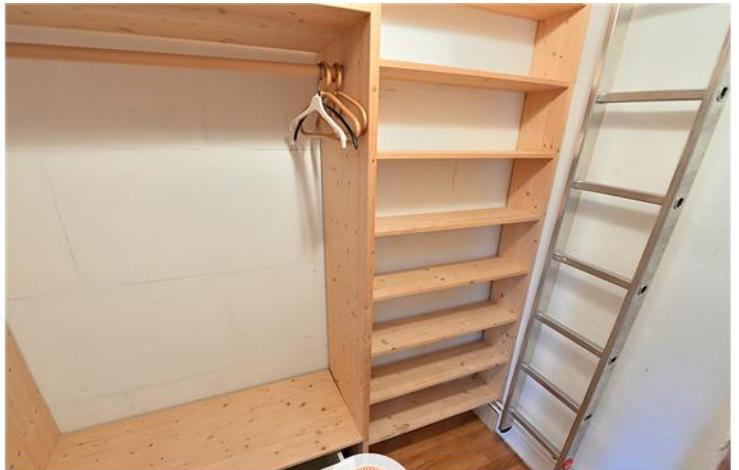
Grebe Immobilien

Gäste-WC



Grebe Immobilien

Gästezimmer



Grebe Immobilien

Abstellraum



Grebe Immobilien

Aufgang zur Wohnung



Grebe Immobilien

Blick in den Garten

IHR ANSPRECHPARTNER

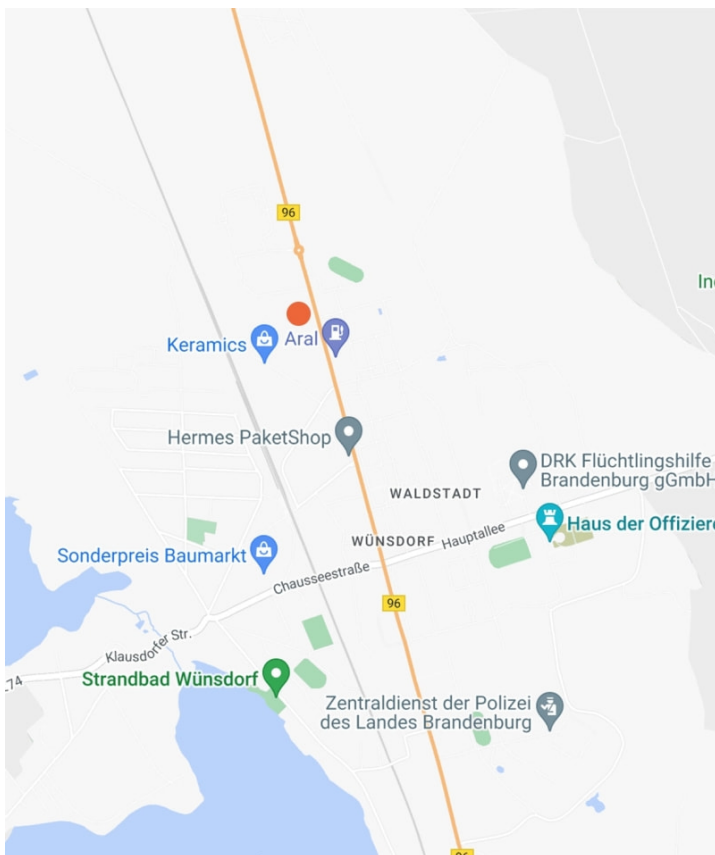
Herr Elian Escudero Vives

Berliner Allee 52

15806 Zossen

Mobil: 00491729961322

mein-neues-zuhause@grebe-consult.com



KONTAKT

GREBE CONSULT Immobilien

Berliner Allee 52

15806 Zossen

Deutschland

Telefon: 0049 33702 96030

www.grebe.immobilien

Vertretungsberechtigter: Tim Grebe

Aufsichtsbehörde: Gewerbeamt Zossen, Marktplatz 20, 15806 Zossen

Handelsregister: HRA 5920 P in Potsdam

**Für die Redaktion von Focus zählt GREBE CONSULT
Immobilien zu Deutschlands besten Immobilien-Maklern.**

Quelle: Focus Maklerliste 2012 - 2017